



# Prüfungsvorbereitungsaufgaben „CAD (Computer Aided Design)“

Urheber: Laura Altland, Fabian Dillenhöfer, Bernd Künne, Ulrike Willms

Lizenz: CC BY 4.0 (<https://creativecommons.org/licenses/by/4.0/legalcode>)

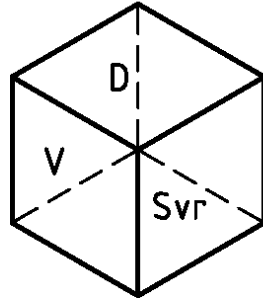
Ausgenommen aus der Lizenz sind Logos und Normen.

## **Prüfungsvorbereitungsaufgabe 6 – Isometrische und dimetrische Projektion eines Bauteiles**

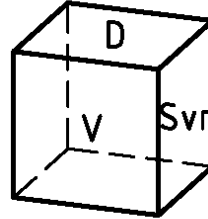
Zeichnen Sie die isometrische und dimetrische Projektion des dargestellten Bauteiles einschließlich aller verdeckten Kanten mithilfe eines CAD-Programmes. Die Bauteile sollen in einem Maßstab von 1:1 unter Berücksichtigung der vorgegebenen Ansichten gezeichnet werden. Beachten Sie hierbei, dass bei der 3-Tafel-Projektion die Seitenansicht von links dargestellt wird. Für die isometrische und dimetrische Projektion soll die Seitenansicht von rechts sichtbar dargestellt werden.



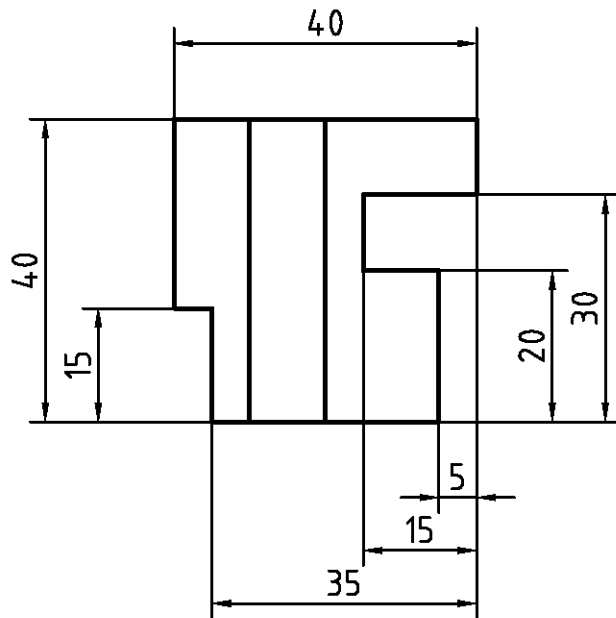
Isometrische  
Projektion



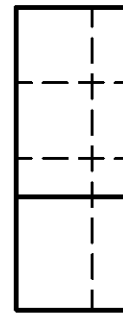
Dimetrische  
Projektion



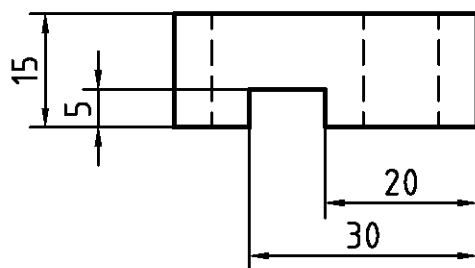
Vorderansicht



Seitenansicht von links



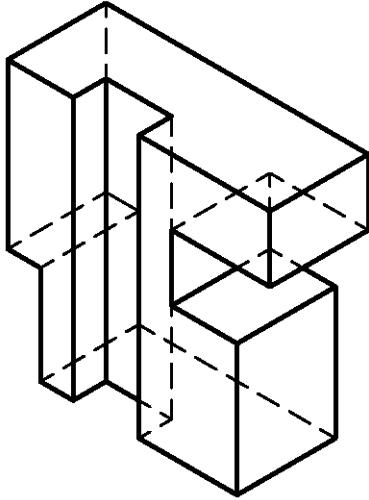
Draufsicht





**Lösung zur Prüfungsvorbereitungsaufgabe 6 – Isometrische und dimetrische Projektion eines Bauteiles:**

**Isometrische Projektion**



**Dimetrische Projektion**

