

Unternehmenspräsentation

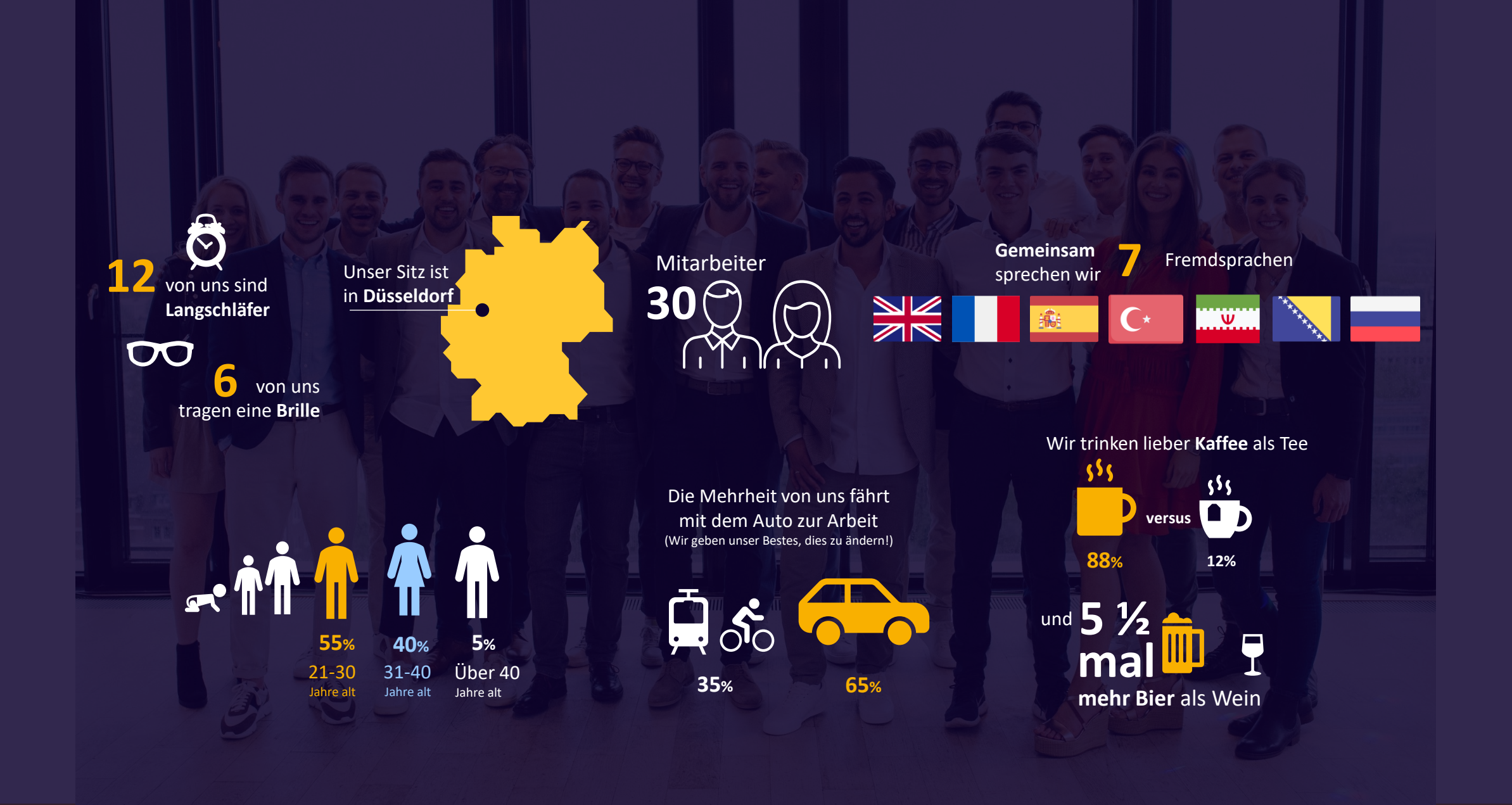
Expertensession Financial Modelling

Düsseldorf | April 2024

RUB

AURICON







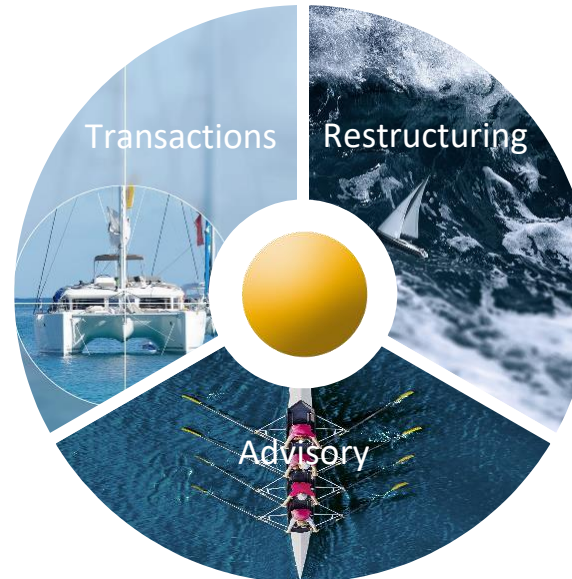
AURICON – die Wirtschaftsprüfungs- und Beratungsgesellschaft für **Transactions · Restructuring · Advisory**

- » Die Wirtschaftsprüfungs- und Beratungsgesellschaft AURICON unterstützt mittelständische Unternehmen, Konzerne und Beteiligungsunternehmen bei den Themen Transactions, Advisory und Restructuring als professioneller und unabhängiger Partner
- » AURICON ist eine Unternehmensgruppe mit einem erfahrenen Management, das bereits zahlreiche Unternehmenskäufe und -verkäufe, CFO-nahe Projekte sowie Restrukturierungen erfolgreich durchgeführt hat
- » Ihr Vorteil: Eine eingespielte, schlagkräftige Mannschaft, die sich auf komplexe Sondersituationen spezialisiert hat. Sie profitieren von nachvollziehbaren Lösungen und werden auch in der Umsetzungsphase vor Ort begleitet

Spezialisierung auf Sondersituationen: AURICON bietet Beratung in den Bereichen Transactions, Advisory und Restructuring aus einer Hand an

UNSERE DIENSTLEISTUNGSBEREICHE

- » M&A-Prozess
- » Due Diligence
 - » Financial Due Diligence
 - » Tax Due Diligence
- » Vendor Assistance (Exit Readiness)/
Vendor Due Diligence
- » Unternehmensbewertung
 - » Bewertung gem. IDW S1
 - » Indikative Bewertung
 - » Fairness Opinion
 - » Beteiligungsbewertung/
Impairment Test
- » Kaufpreisallokation (PPA)
- » Finanzierungsbegleitung
- » Post Merger Integration (PMI)



- » Integrierte Unternehmensplanung/
Business Modelling
- » Liquiditätsplanungen
- » Stakeholder-orientiertes Reporting
- » Management Cockpit
- » Accounting Advice
- » Controlling-Optimierung
- » Konsolidierungstool
- » Planungsplausibilisierung/
-dokumentation

- » Planungsvalidierung
- » Independent Business Review
(Quick Check)
- » Sanierungskonzepte gem. IDW S 6
und BGH-Rechtsprechung
- » Reorganisationskonzepte
- » Implementation Management
(Umsetzungsbegleitung, PMO)
- » Bankenkommunikation
- » Interim Management (CRO)
- » Insolvenznahe Beratung

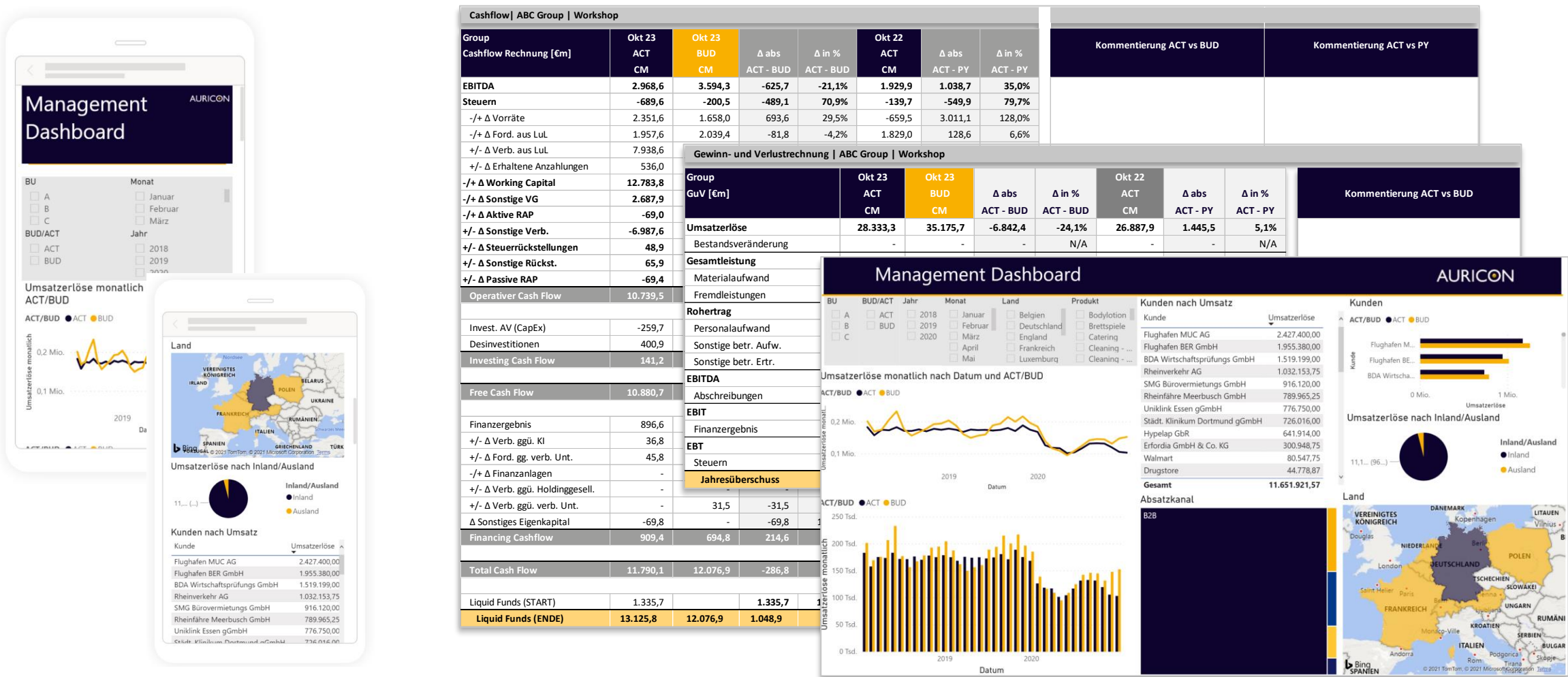
AURICON verfügt über ein belastbares Netzwerk und tiefgreifende Expertise

UNSERE REFERENZEN



Individuelle und maßgeschneiderte Reporting-Lösungen sorgen für Transparenz, minimieren den manuellen Aufwand bei der Erstellung der Zahlenwerke und schaffen so die Basis für die zielgerichtete Steuerung

REPORTING LÖSUNGEN



Die Gewinn- und Verlustrechnung (GuV), Bilanz und Cashflow-Rechnung sind die zentralen Rechenwerke und oftmals Ausgangspunkt für den Großteil unserer Produkte

ABHÄNGIGKEITEN VON GEWINN- UND VERLUSTRECHNUNG, BILANZ UND CASHFLOW-RECHNUNG

Cashflow-Rechnung	
Operating Cashflow	+ 2.000
Investing Cashflow	- 1.200
Free Cashflow	= 800
Financing Cashflow	- 500
Total Cashflow	= 300

Liquide Mittel (BOP ¹)	200
+ Total Cashflow	+ 300
Liquide Mittel (EOP ²)	= 500

Bilanz			
Anlagevermögen	2.500	Eigenkapital	2.800
Grundstücke	800	Sonstiges Eigenkapital	2.600
Technische Anlagen	1.700	Jahresüberschuss/-fehlbetrag	200
Umlaufvermögen	1.500	Verbindlichkeiten	1.200
Forderungen aus LuL ³	1.000	Kurzfristige Verbindlichkeiten	400
Liquide Mittel	500	Langfristige Verbindlichkeiten	800
Aktiva	4.000	Passiva	4.000

Gewinn- und Verlustrechnung	
Umsatz	3.000
Materialaufwand	- 1.900
Rohhertrag	= 1.100
Personalaufwand	- 250
EBITDA⁴	= 850
Abschreibung	- 350
EBIT⁵	= 500
Zinsaufwand	- 215
EBT⁶	= 285
Einkommenssteuer	- 85
Jahresüberschuss/-fehlbetrag	= 200

- » In der **Bilanz** wird die Finanzlage des Unternehmens zu einem bestimmten **Zeitpunkt** dargestellt. Die Bilanz besteht aus drei Elementen: Vermögensgegenständen, Eigenkapital und Verbindlichkeiten
 - » Die fundamentale Gleichung der Buchhaltung muss in der Bilanz erfüllt sein: **Vermögensgegenstände = Verbindlichkeiten + Eigenkapital**
- » Die **Gewinn- und Verlustrechnung** ermittelt den Erfolg durch Saldierung aller Erträge und Aufwendungen innerhalb eines Geschäftsjahres. Wahlweise kann nach § 275 HGB eine Gliederung nach dem Gesamtkostenverfahren oder Umsatzkostenverfahren durchgeführt werden
- » Die **Kapitalflussrechnung** gibt Aufschluss über die Ein- und Auszahlungen des Unternehmens in einem bestimmten **Zeitraum**. Diese Cashflows werden wie folgt unterteilt:
 - » Operating Cashflow, Investing Cashflow, Financing Cashflow

(1) Beginning of period (2) End of period (3) Lieferungen und Leistungen (4) Earnings before interest, taxes, depreciation and amortization (5) Earnings before interest and taxes (6) Earnings before taxes

10 Golden Rules für Financial Modelling und einheitlicher AURICON Style Guide bieten Kunden die Vorteile eines einheitlichen Informationsdesigns und klar strukturierte Finanzmodelle

AURICON GOLDEN RULES & STYLE GUIDE

10 GOLDEN RULES FOR FINANCIAL MODELLING

- 1

Einfache und transparente Gestaltung
- 2

Identifizierung und Trennung von Inputs, Berechnungen und Outputs
- 3

Eindeutige und konsistente Formatierung
- 4

Verwendung strukturierter und aussagekräftiger Beschriftung/Einheiten
- 5

Natürlicher Fluss – von links nach rechts, von oben nach unten
- 6

Verwendung einheitlicher Spaltenüberschriften im gesamten Modell
- 7

Verwendung einer eindeutigen Formel pro Zeile, die quer kopiert wird
- 8

Ausgiebige Nutzung von Fehlerprüfungen und Checks
- 9

Inhaltsverzeichnis, Benutzerhinweise und Erklärungen hinzufügen
- 10

Vermeidung von Risiko-Funktionen oder -Ausgängen

AURICON STYLE GUIDE

Zahlenformate		Positiv	Negativ	Null	Text
Decimal0	##0;-##0;-	100	-100	-	Text
Decimal1	##0,0;-##0,0;-	100,1	-100,1	-	Text
Decimal2	##0,00;-##0,00;-	100,13	-100,13	-	Text
Percent0	0%;-0%;-	25%	-25%	-	Text
Percent1	0,0%;-0,0%;-	25,3%	-25,3%	-	Text
Percent2	0,00%;-0,00%;-	25,25%	-25,25%	-	Text
Multiple0	##0"x";-##0"x";-	6x	-6x	-	Text
Multiple1	##0,0"x";-##0,0"x";-	5,8x	-5,8x	-	Text
Multiple2	##0,00"x";-##0,00"x";-	5,80x	-5,80x	-	Text
Years	##0,0 "Yrs";-##0,0 "Yrs";-	2,0 Yrs	-2,0 Yrs	-	Text
Currency EUR	##0,00 €;-##0,00 €;-	100,13 €	-100,13 €	-	Text
Currency USD	##0,00 \$;-##0,00 \$;-	100,13 \$	-100,13 \$	-	Text
Check	##0,0;-##0,0;-	100,1	-100,1	OK	OK
Datum kurz	TT.MM.JJJJ	31.12.2011			
Datum lang	TT. MMM. JJJJ	31. Dez 2011			
Datum Monat	MMM. JJ	Dez 11			
Jahr	####;-####;-	2020			
Zellformate					
Text 1	Text	Cell ACT	value	Subtotal 1	value
Text 1 1	Text	Input Value	value	Subtotal 1 header	Text
Text 1 1 1	Text	Input Value 2	value	Subtotal 2	value
Text fett	Text	Dropdown/Eingabe	value	Subtotal 2 header	Text
Text kursiv	Text	Planwert	value	Subtotal CF 1	Text
Text Standard	Text	HL MAIN	Header	Subtotal CF 2	value
Sheet header 1	Text	HL MAIN 2	Header	Subtotal CF 3	value
Sheet header 2	Text	HL ACT	Year	Total sum 1	Text
Link to sheet	Link	HL ACT M	Month	Total sum 2	value
Description	Text	HL BUD/PLAN	Year	Total sum 3	value
Check	Text	HL BUD/PLAN 2	Year	Offen	value
Check "OK"	OK	HL Main SUB	Header	Offen Input	value
Check "Nicht OK"	100,0	HL FC M	Month	Falsch	value

Das Unternehmen *Desla plant*, in eine neue Gigafactory zu investieren – Auswirkungen dieser geplanten Investition sollten vorher mit Hilfe eines Finanzmodells analysiert werden



Eure Ansprechpartner



Sezgin Yüksel

Partner

M.: +49 171 9293112
sezgin.yueksel@auricon-group.de



Maximilian Schwoche

Manager

M.: +49 170 5610867
maximilian.schwoche@auricon-group.de



Tim Reese

Senior Consultant

M: +49 170 7089556
tim.reese@auricon-group.de

Bewerbt Euch gerne über
recruiting@auricon-group.de oder
kommt direkt auf uns zu!



[LinkedIn](#)



[XING](#)