

# ENDGÜLTIGES STUDIENDESIGN

RUHR-UNIVERSITÄT BOCHUM

Forschungsorientiertes Praktikum – 06.07.23



# Experimentelle Phasen

## Habituation

CS+ und CS-  
alleine



CS+



CS-

## Akquisition

CS+ und CS- gepaart  
mit UCS+ und UCS-



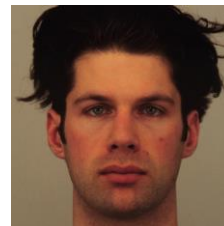
UCS+



CS+



UCS-



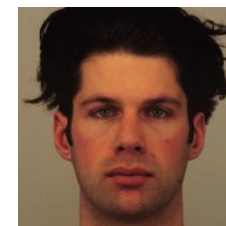
CS-

## Extinktion

CS+ und CS-  
alleine



CS+



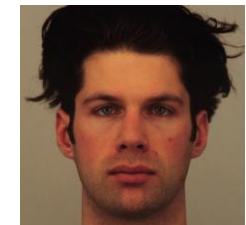
CS-

## Abruf

CS+ und CS-  
alleine



CS+



CS-

# Konditionierung der 3 Gruppen

FK Gruppe

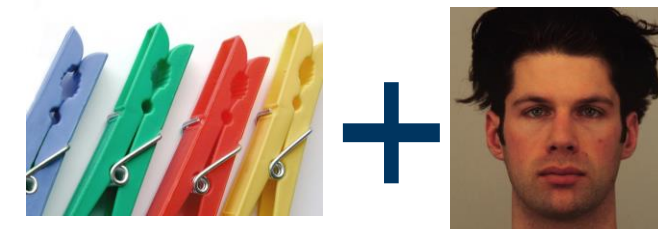
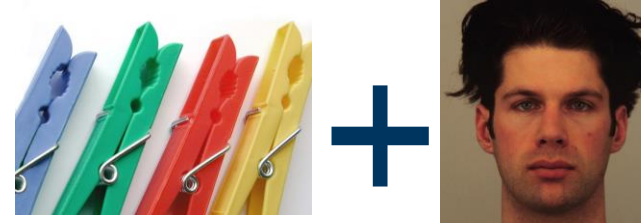
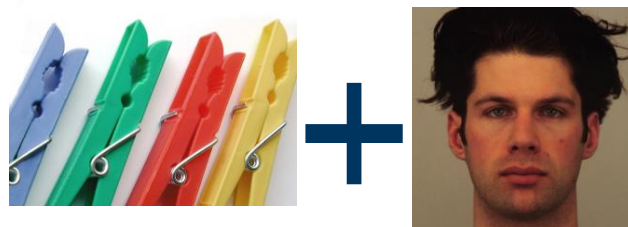
EK Gruppe

MK Gruppe

UCS+  
(3 unterschiedliche)



UCS-  
(3 unterschiedliche)



# Memory Test

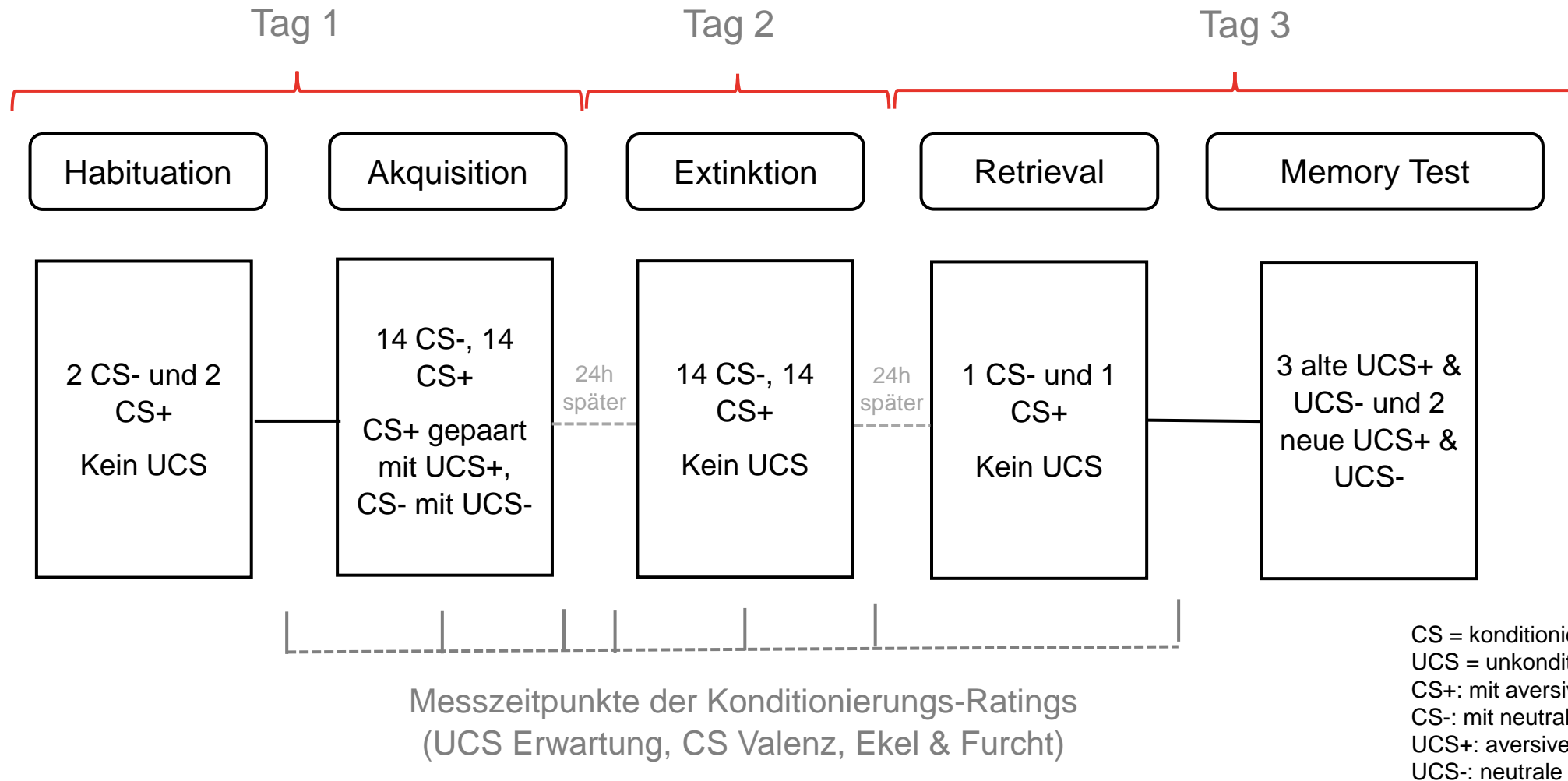


***Ist dieses Bild alt oder neu?***

- Alt
- Neu

→ Weil Sie bei dem Bild „*alt*“ angekreuzt haben, haben Sie nun die Möglichkeit anzugeben, ob Sie sich an das Bild ***erinnern*** (an die Umstände erinnern als Sie das Bild gesehen haben), ob Sie es ***wissen*** (Vertrautheitsgefühl ohne lebhaftes Wiedererleben) oder ob Sie ***geraten*** haben.

# Studie - Ablauf



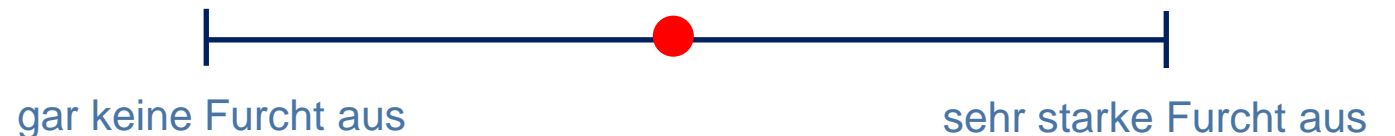
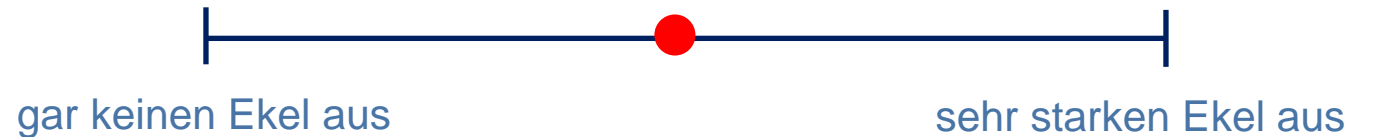
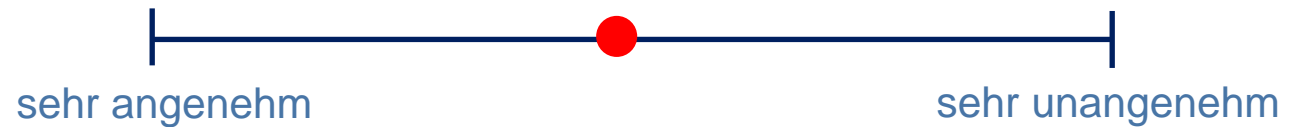
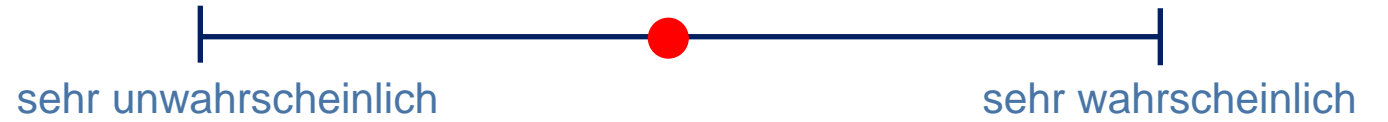
# Die Konditionierungsmaße

**UCS Erwartung (0-100):** Dass dieses Gesicht mit einem unangenehmen Bild gepaart wird, ist...

**CS Valenz (0-100):** Ich empfinde das Gesicht als...

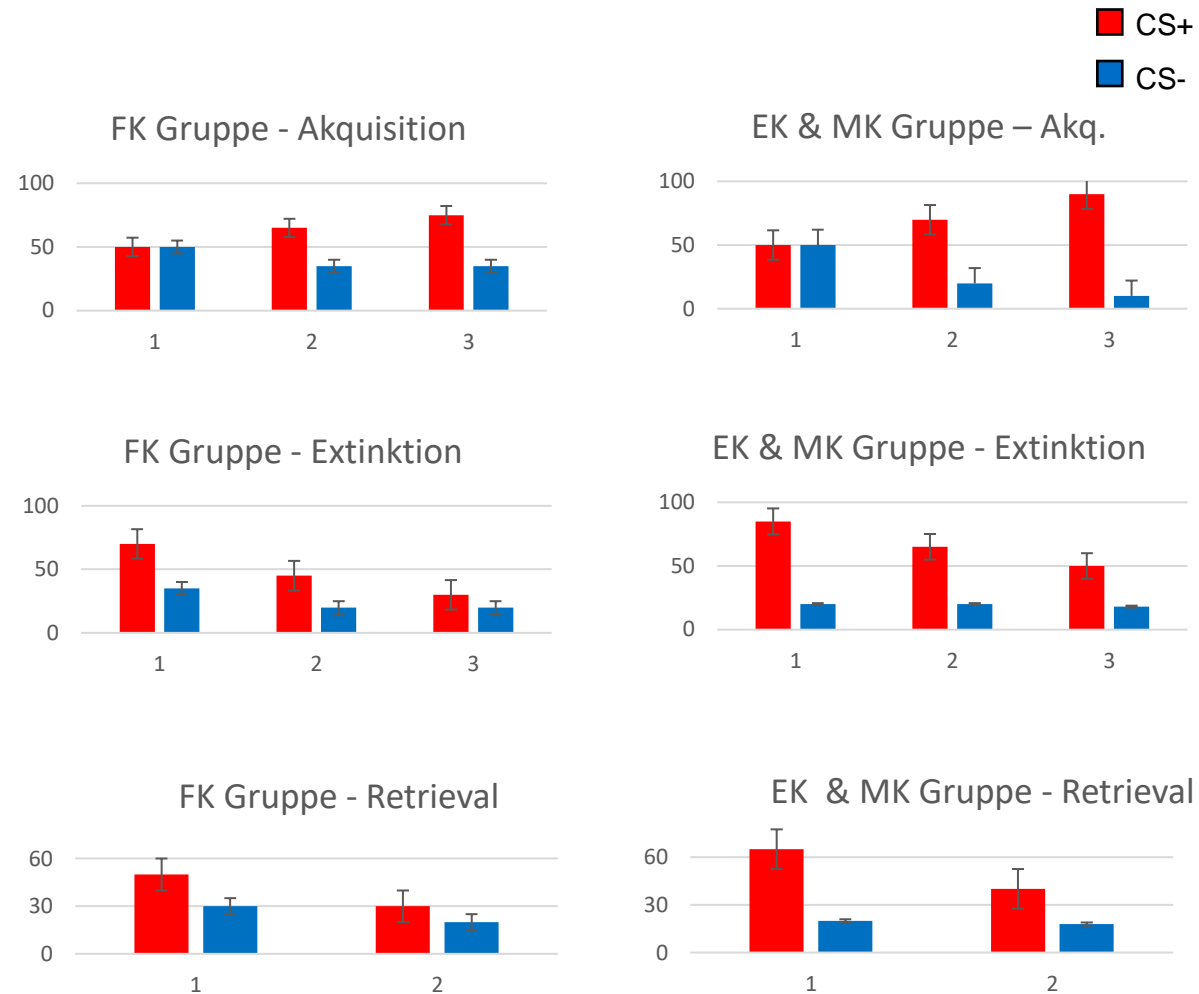
**Ekel (0-100):** Das Gesicht löst bei mir...

**Furcht (0-100):** Das Gesicht löst bei mir...



# Hypothesen

- Unterschiede in der **Akquisition**: Akquisitionsstärke (Unterscheidung zwischen CS+ & CS-) wird in der FK-Gruppe geringer sein als in der EK und GK Gruppe
- Unterschiede in der **Extinktion**: FK Gruppe wird ein besseres Extinktionslernen aufzeigen (geringere Unterscheidung zwischen CS+ und CS-) als die EK und GK Gruppe
- Unterschiede im **Extinktionsabruf**: Die FK Gruppe wird einen besseren Extinktionsabruf (geringere konditionierte Reaktionen) aufzeigen als die EK und GK Gruppe.



# Datenanalyse

- Deskriptive Statistiken zur Beschreibung des Datensatzes (z.B. Alter, Geschlecht etc.)
- Manipulationsscheck: überprüfen, ob Konditionierung in allen Gruppen funktioniert hat
- Gruppeneffekte während Konditionierung, Extinktion und Retrieval analysieren (Gemischte ANOVA mit Messwiederholungen, Posthoc Analysen)
- Visuelle Darstellung der Ergebnisse
- Gruppeneffekte im Memory Test analysieren