



Bundesministerium  
für Bildung  
und Forschung



NKS Gesellschaft  
Nationale Kontaktstelle zum  
EU-Programm Horizont Europa

# „SSH Integration“ – die Einbindung der Sozial- und Geisteswissenschaften in Horizont Europa

**Ruhr-Universität Bochum / online – 15.11.2021**

**Swaantje Tubbesing**

[nks-gesellschaft.de](https://nks-gesellschaft.de)

# Was erwartet Sie?

1. Hintergrund und Konzept der SSH Integration
2. Praktische Tipps zur SSH Integration
3. Beispiel-Topics („SSH Flagging“)

# 1. Hintergrund und Konzept der SSH Integration



# Was bedeutet SSH Integration?

- **SSH** ist ein Fachbegriff der Europäischen Kommission für „Social Sciences and Humanities“
- **SSH Integration:** Einbindung sozial- und geisteswissenschaftlicher Expertise in das gesamte Forschungsrahmenprogramm Horizont Europa  
→ in der Horizont Europa Verordnung und im Strategischen Plan verankert
- Hintergrund: **Inter- und transdisziplinäre Forschungsansätze** von Akteuren **unterschiedlicher Disziplinen und Sektoren** können bessere Lösungen zu globalen Herausforderungen erreichen

# Mehrwert von SSH Integration...

- SSH-Perspektiven können **zu neuen Erkenntnissen, Ansätzen und Lösungen** führen
- Je nach Topic-Thema **unabdingbar** für das **Verständnis** der zu adressierenden Herausforderung
- **Anwendung / Nutzung der Projektergebnisse verbessern**: komplexe gesellschaftliche Probleme erfordern gesellschaftlich akzeptierte Lösungen und Produkte
- **Bessere Chancen bei der Begutachtung** (bei SSH-relevanten Topics)



# Einbindung von Geistes- und Sozialwissenschaften in allen Programmteilen von Horizont Europa



© EU Kommission

# Bsp. SSH-Integration in den Clustern / Fördersäule 2

- Cluster 1 (Gesundheit):  
sozioökonomischer Ungleichheiten bei der medizinischen Versorgung
- Cluster 3 (Sicherheitsforschung):  
ethische Aspekte bei der Kriminalitätsbekämpfung
- Cluster 4 (Digitalisierung/Weltraum):  
Auswirkungen von Big Data-Technologien auf die Gesellschaft
- Cluster 5 (Klima/Energie):  
Auswirkungen des Klimawandels auf die Gesellschaft
- Cluster 6 (Bioökonomie/Umwelt):  
Wandel sozialer Normen in Hinblick auf Lebensmittelverschwendung



## 2. Praktische Tipps zur SSH Integration



© Adobe Stock





**Fördermöglichkeiten finden**

**Inter-/transdisziplinäre  
Projektpartner finden**

**SSH in den Projektantrag  
einbinden**



## Fördermöglichkeiten finden

### „SSH geflaggte“ Topics im Funding & Tender Portal finden

Programming period

2021 - 2027 (166) x v

Horizon Europe (HORIZON) x

Programme part

Select a Programme part...

Mission

Select a Mission...

Destination

Select a Destination...

Quick search on specific priorities

Socio-economic science and humanities (166) x v

Filter by call

Select a Call...

Grant

representative democracy in max

Forthcoming

Programme	Horizon Europe (HORIZON)	Deadline model	single-stage
ID	HORIZON-CL2-2022-DEMOCRACY-01-08	Opening date	20 January 2022
Types of action	HORIZON Research and Innovation Actions	Deadline date	20 April 2022 17:00:00 Brussels time

Grant

Global governance for a world in transition: Norms, institutions, actors

Forthcoming

Programme	Horizon Europe (HORIZON)	Deadline model	single-stage
ID	HORIZON-CL2-2022-DEMOCRACY-01-09	Opening date	20 January 2022
Types of action	HORIZON Research and Innovation Actions	Deadline date	20 April 2022 17:00:00 Brussels time

Grant

Traditional crafts for the future: a new approach

Forthcoming

Programme	Horizon Europe (HORIZON)	Deadline model	single-stage
ID	HORIZON-CL2-2022-HERITAGE-01-04	Opening date	20 January 2022
Types of action	HORIZON Research and Innovation Actions	Deadline date	20 April 2022 17:00:00 Brussels time

Grant

Towards a competitive, fair and sustainable European music ecosystem

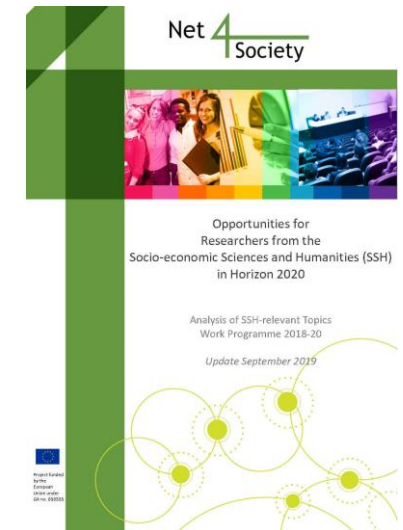
Forthcoming

Programme	Horizon Europe (HORIZON)	Deadline model	single-stage
-----------	--------------------------	----------------	--------------



## Fördermöglichkeiten finden

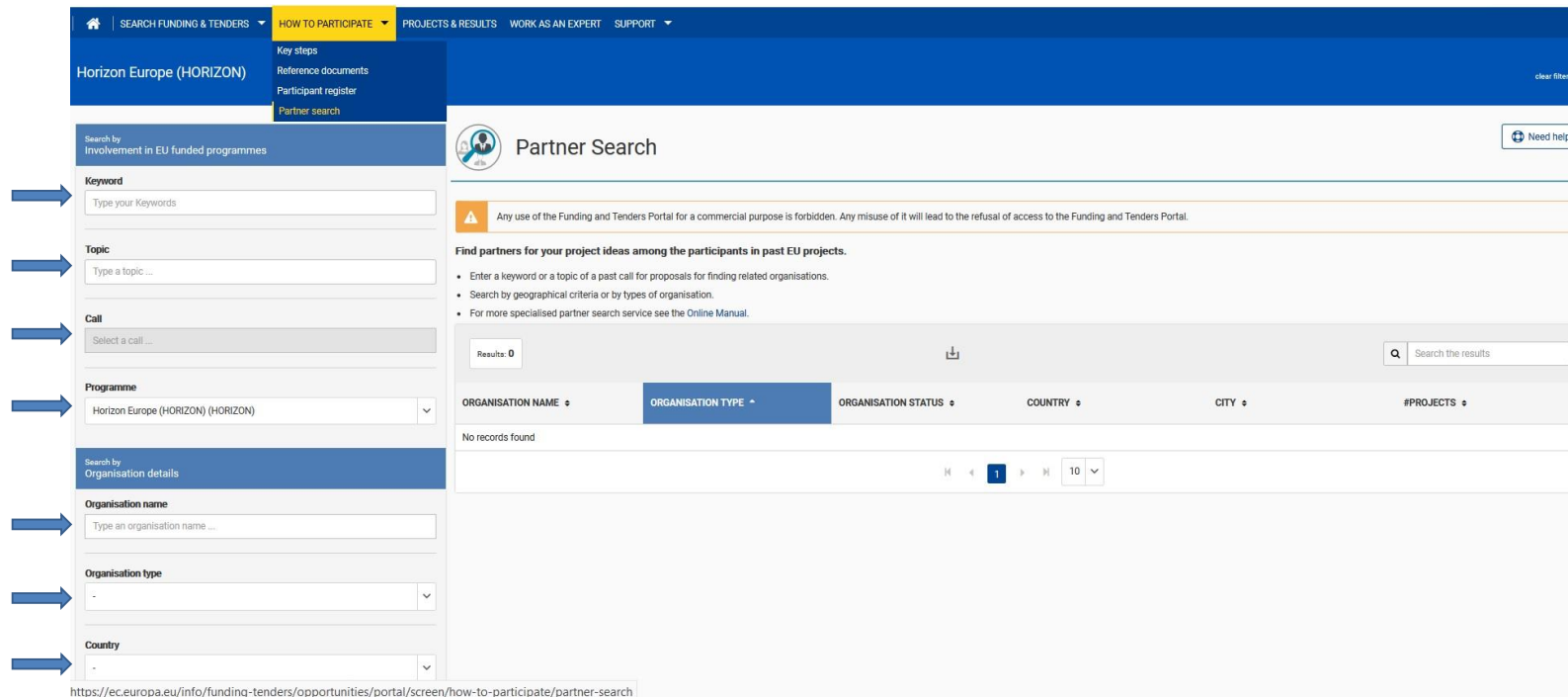
- Topictexte genau lesen und Hinweise auf geforderte SSH Expertise und Projektpartner beachten
- SSH-relevante Topics  
... beinhalten inter-/transdisziplinäre Forschungsfragen  
... fragen gezielt nach SSH-Methoden und -Projektpartnern im Konsortium
- „Opportunities Dokument“ nutzen (z. Zt. in Arbeit)





## Inter-/transdisziplinäre Projektpartner finden

- Nutzen Sie Ihr Netzwerk!
- Nutzen Sie die Partnersuche des Funding & Tender Portals



SEARCH FUNDING & TENDERS | HOW TO PARTICIPATE | PROJECTS & RESULTS | WORK AS AN EXPERT | SUPPORT

Horizon Europe (HORIZON)

Key steps  
Reference documents  
Participant register  
Partner search

Search by Involvement in EU funded programmes

Keyword  
Type your Keywords

Topic  
Type a topic ...

Call  
Select a call ...

Programme  
Horizon Europe (HORIZON) (HORIZON)

Search by Organisation details

Organisation name  
Type an organisation name ...

Organisation type  
-

Country  
-

Partner Search

Any use of the Funding and Tenders Portal for a commercial purpose is forbidden. Any misuse of it will lead to the refusal of access to the Funding and Tenders Portal.

Find partners for your project ideas among the participants in past EU projects.

- Enter a keyword or a topic of a past call for proposals for finding related organisations.
- Search by geographical criteria or by types of organisation.
- For more specialised partner search service see the Online Manual.

Results: 0

Search the results

ORGANISATION NAME	ORGANISATION TYPE	ORGANISATION STATUS	COUNTRY	CITY	#PROJECTS
No records found					

1

10

<https://ec.europa.eu/info/funding-tenders/opportunities/portal/screen/how-to-participate/partner-search>



## Inter-/transdisziplinäre Projektpartner finden

- Besuchen Sie Brokerage Events zum bilateralen Kennenlernen

*Internationale Konferenzen mit Informationen zu aktuellen Ausschreibungen der EU-Kommission und der Möglichkeit zur Vernetzung und Projektpartnersuche*

z. Zt. organisiert durch das programmübergreifende Netzwerkprojekt „Bridge2HEwithNCPS“, bald wieder von den Netzwerkprojekten der NKSen

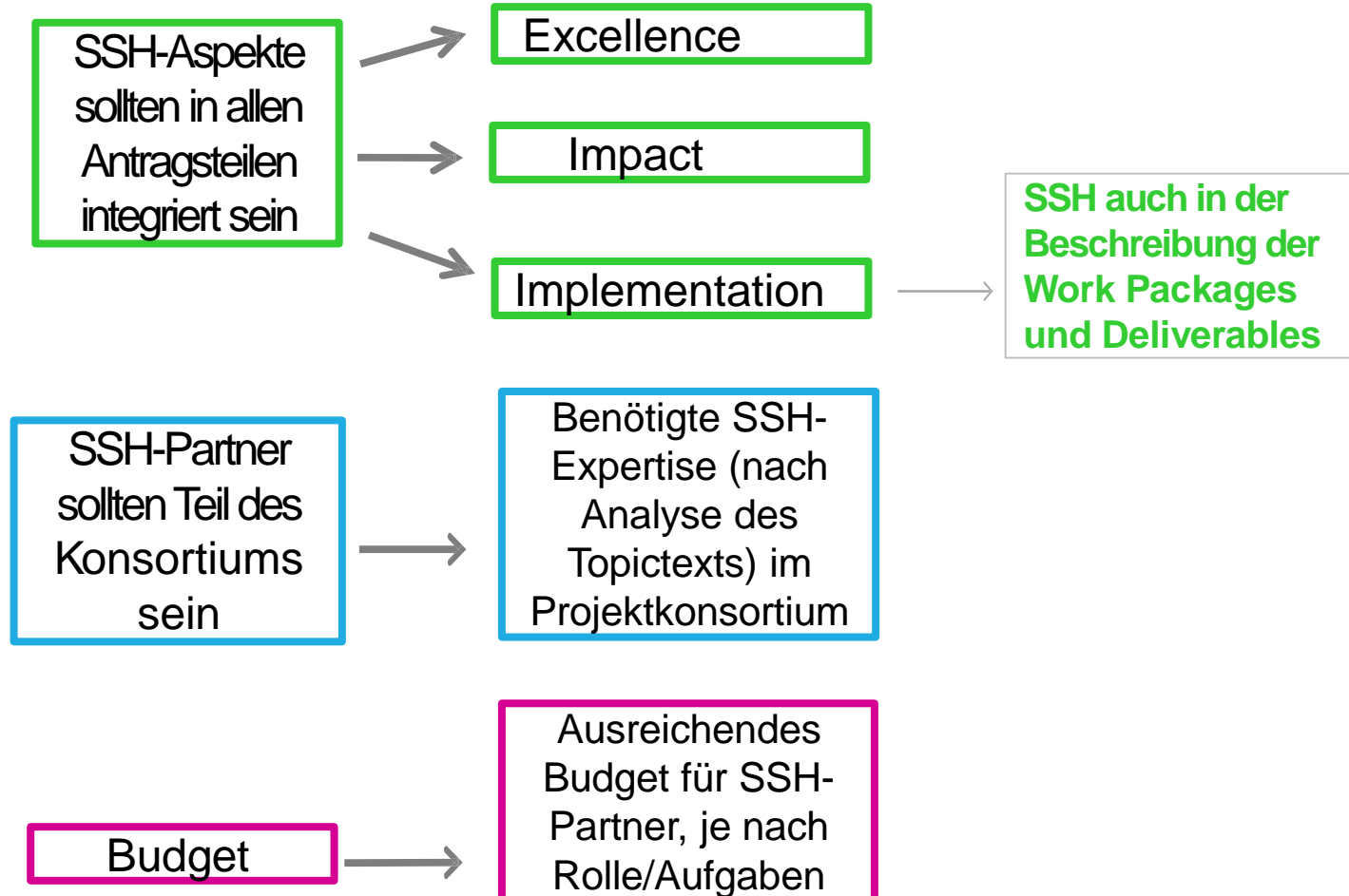


## Inter-/transdisziplinäre Projektpartner finden

- Ein Wort zur Zusammenarbeit in inter-/transdisziplinären Teams...
- ... viel und häufiger Austausch zwischen den Projektpartnern von Anfang an
- ... gemeinsame(s) Verständnis / Sprache innerhalb des Konsortiums finden
- ... interdisziplinäre Teams für „tasks“/„deliverables“ bilden



## Einbindung von SSH in den Projektantrag





## Einbindung von SSH in den Projektantrag

# SSH-Aspekte im Antragsformular beschreiben

## Excellence

*„For topics where the work programme indicates the need for the integration of social sciences and humanities, **show the role of these disciplines in the project** or provide a justification if you consider that these disciplines are not relevant to your proposed project.”*

## Implementation

*„Describe the consortium. How does it match the project’s objectives, and bring together the necessary disciplinary and inter-disciplinary knowledge. **Show how this includes expertise in social sciences and humanities.**“*

Auszug aus RIA/IA-Antragsformular





# Nützliche Tools zur SSH Integration

- Factsheets von Net4Society: good practice-Beispiele und „success stories“ der SSH-Integration
- SHAPE-ID „Toolkit“: Praktische Anleitungen zur erfolgreichen inter- und transdisziplinären Zusammenarbeit des Horizont 2020-geförderten Projekts „SHAPE-ID“  
*(Projektlaufzeit endete im Oktober 2021, die Nutzung des Toolkits ist aber weiterhin möglich)*



### 3. Topic-Beispiele „SSH Flagging“



© Adobe Stock



## Cluster 4 Topic: AI for human empowerment (AI, Data and Robotics Partnership) (RIA) HORIZON-CL4-2022-HUMAN-01-01

### SSH-Aspekte des Topics:

*„Innovative scientific approach towards human-centric approaches will require multidisciplinary and trans-disciplinary approaches paying particular attention to intersectional factors (gender, ethnicity, age, socioeconomic status, disability) including SSH and other disciplines relevant to stimulate novel research avenues, and eventually improve user-acceptance. Collaborative design and evaluation with users involvement should also be considered.“*



## Cluster 4 Topic: Increased robotics capabilities demonstrated in key sectors (AI, Data and Robotics Partnership) - HORIZON-CL4-2022-DIGITAL-EMERGING-01-07

### SSH-Aspekte des Topics

„*Engagement with SSH expertise is needed to improve human robot interaction design, behavioural intelligibility of robot interaction and action, especially in novel service applications, and to provide expertise on trustworthiness and acceptability by humans that impact at the design stage.*“

„(...) an interdisciplinary approach *involving both technical and SSH, in particular ethics, researchers is needed to improve interaction design and to provide expertise on trustworthiness and acceptability by workers, and address gender equality and intersectionality where relevant.*“



## Cluster 5 Topic: Wind energy in the natural and social environment HORIZON-CL5-2021-D3-03-05

### SSH-Aspekte des Topics:

„This topic requires the effective contribution of Social Science and Humanities (SSH) disciplines and the involvement of SSH experts, institutions as well as the inclusion of relevant SSH expertise, in order to produce meaningful and significant effects enhancing the societal impact of the related research activities. Social innovations should also be considered, notably as new tools, ideas and methods leading to active citizen engagement and as drivers of social change, social ownership, and new social practices.“



# Links

- Topicsuche im Funding & Tender Portal:

<https://ec.europa.eu/info/funding-tenders/opportunities/portal/screen/opportunities/topic-search>

- Antragsformulare und Anleitungen:

<https://ec.europa.eu/info/funding-tenders/opportunities/portal/screen/how-to-participate/reference-documents;programCode=HORIZON>

- Projektpartnersuche im Funding & Tender Portal:

<https://ec.europa.eu/info/funding-tenders/opportunities/portal/screen/how-to-participate/partner-search>



# Links

„ Bridge2HEwithNCPS“ / Horizon Europe NCP Portal (Brokerage Events):

<https://www.horizoneuropencppportal.eu>

- Factsheets von Net4Society:

<https://www.net4society.eu/en/Useful-material-1788.html>

- SHAPE-ID Toolkit: <https://www.shapeidtoolkit.eu/>

**Vielen Dank für Ihre Aufmerksamkeit!**  
**Kontaktieren Sie gerne das Team der NKS Gesellschaft**

**Erstanfragen:**

---

Jutta Zimmermann                      +49 (0)228 3821 1589                      [nks-gesellschaft@dlr.de](mailto:nks-gesellschaft@dlr.de)

**Alle Ansprechpartner/innen:**

---

<https://www.nks-gesellschaft.de/de/Kontakt-1727.html>

---

 @NKSGesellschaft