

# Verwendung der Datenbank

”

CADAL (China Academic Digital  
Associative Library)“

RUHR-UNIVERSITÄT BOCHUM

ANLEITUNG

<http://www.cadal.zju.edu.cn/Index.action>

**Die Datenbank ist über [crossasia.org](http://crossasia.org) verfügbar. Falls Sie Probleme haben sollten, die Datenbank zu finden, lesen Sie bitte zuerst die Anleitung zu [crossasia.org](http://crossasia.org) durch!**

Über „China Academic Digital Associative Library - CADAL“ erhalten Sie Zugriff auf 1,5 Millionen digitalisierte Medien. Die meisten Medien sind der modernen chinesische Literatur zuzuordnen. Des Weiteren erhalten Sie aber auch Zugriff auf Zeitschriften und Bücher aus der Republikzeit, auf Dissertationen, Zeitungen, sowie auch auf einige englischsprachige Titel.

CADAL funktioniert wie eine Bibliothek. Um Bücher lesen zu können, müssen Sie diese „ausleihen“. Werke, die gerade von einer anderen Person geöffnet sind, können Sie nicht lesen.

**Web:** <http://www.cadal.zju.edu.cn/Index.action>

**Autor:** 浙江大学图书馆

**Region:** XB-XS-CN China CN

**Volltext durchsuchbar:** Nein

**Gescannte Versionen:** Ja

# Voraussetzungen für das Öffnen von CADAL

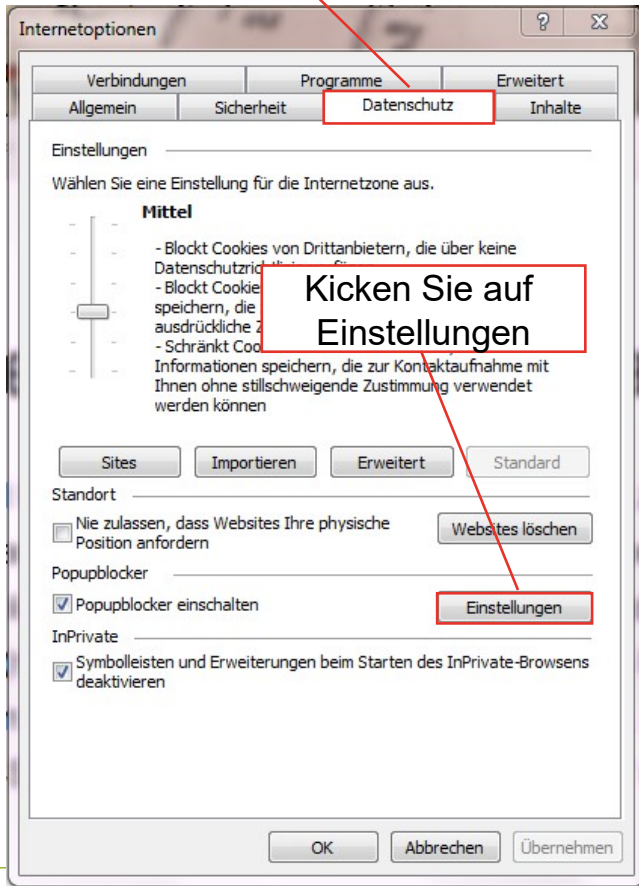
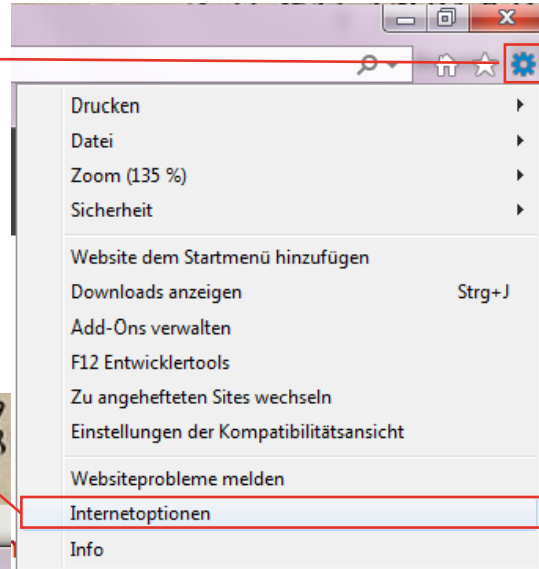
- Einen Browser, der Java unterstützt (derzeit nur der Internet Explorer (nicht Edge), andere Browser eventuell mit entsprechendem Add-on)
- Die aktuelle JRE (Java Runtime Environment) <https://www.java.com/en/download/>
- In Ihrem Browser erlauben Sie bitte das Öffnen von Pop-ups für folgende Webseiten:
  - [caj.sbb.spk-berlin.de](http://caj.sbb.spk-berlin.de)
  - [erf.sbb.spk-berlin.de](http://erf.sbb.spk-berlin.de)

# Anleitung für den Internet Explorer 11

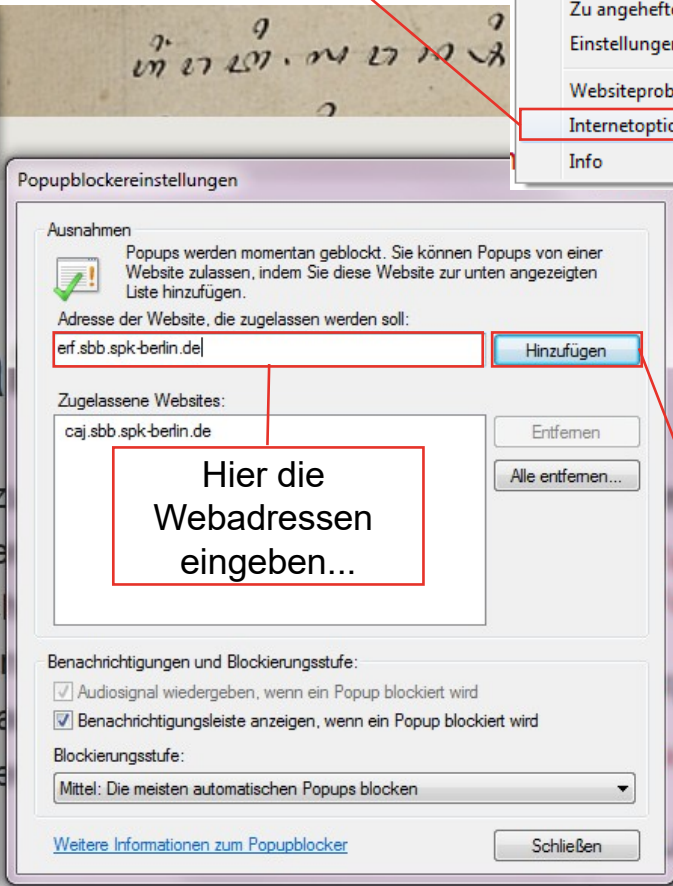
Klicken Sie auf das Zahnrad

Klicken Sie auf Internetoptionen

Öffnen Sie den Reiter Datenschutz

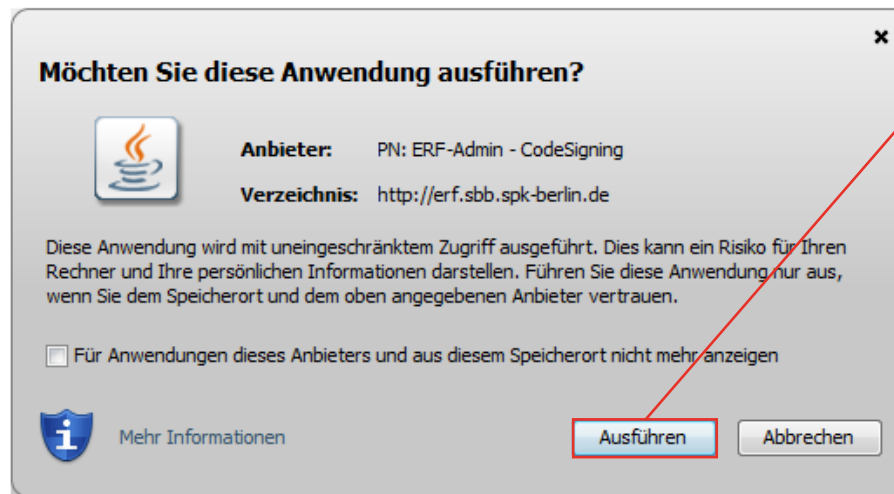


Klicken Sie auf Einstellungen



Hier die Webadressen eingeben...

... und auf hinzufügen klicken



Zum Öffnen der Datenbank, klicken Sie hier auf „Ausführen“

Wenn alles funktioniert hat, sollte sich nun Java geöffnet haben und dieses Fenster anzeigen.

Hier können Sie das Fenster zwar vergrößern, doch leider lässt sich die Umgebung selbst nicht vergrößern.

China Academic Digital Associative Library (CADAL)

CADAL数字图书馆(CADAL Digital Library), 拥有250万册图书的免费图书馆... - Windows Internet Explorer

http://www.cadal.zju.edu.cn/index

首页 书法 编年史 帮助 更多 登录 注册 借阅 标签

**CADAL**  
China Academic Digital Associative Library

**重要通知**  
诚挚的恳请读者用户帮我们, 点击“详情”进入图书详情页面, 帮我们定位描述不佳的图书 (使用帮助)、修  
刊目次页 (使用帮助), 后面将根据用户贡献的程度, 奖励读者获得限量图书的全球访问, 无需受到所在学  
尊敬的读者用户, 为了更好的服务用户, CADAL门户网站诚挚的恳请您来参与我们的服务满意度调查 (访问地址)

**CADAL图书**

古籍	清朝	明朝	宋朝	编著	钦定	文集
民国图书	民国	上海	三十年代	编著	四十年代	中国
民国期刊	公报	民国	三十年代	月刊	周刊	四十年代
现代图书	九十年代	编著	当代	北京	中国	五十年代
学位论文	九十年代	研究	当代	中国	论文	八十年代
报纸	福建日报	浙江日报	云南日报	江西日报	1975年	1977年
英文	volume	report	from	history	study	new

http://www.cadal.zju.edu.cn/index

DE 13:17

Falls Sie Ihre Spracheingabe umstellen wollen, um bspw. chinesische Suchbegriffe einzugeben, müssen Sie dies hier in der Umgebung machen.

# Registrierung

Falls Sie noch nicht für CADAL registriert sind, müssen Sie es nun machen. Dazu können Sie die englische Seite benutzen, die übersichtlicher ist.



Klicken Sie hier auf „Register“.

Hier können Sie die Sprache umstellen.

Welcome to CADAL

\* Username  (6-20 characters, including English letters, numbers and "\_")

\* Email  Please fill in valid email

\* Password  (more than 6 digits)

\* Confirm Password

Major

Gender  Male  Female

Birthday

\* From

\* Residence  Province/City  City/Region

\* Interest   
(You can enter manually,tags are separated by a space)  
basketball music film sports reading literature art English sports game

Tragen Sie hier Ihre RUB-E-Mail-Adresse ein.

Wählen Sie hier „German National Library“ aus.

Wählen Sie hier jeweils „其他“ aus.

**Register**

Klicken Sie anschließend hier auf „Register“.



Notieren Sie sich Ihre Login-Daten gut.

Anschließend gelangen Sie auf diese Website.

The screenshot shows the login page of the China Academic Digital Associative Library (CADAL). The browser window title is "China Academic Digital Associative Library (CADAL)". The address bar shows "http://www.cadal.zju.edu.cn/account/". The page has a blue header with navigation links: 首页, 书法, 编年史, 帮助, 更多, 登录, 注册, 借阅, 标签, 评注, 消息, 推荐, LANG. The main content area features the CADAL logo and the text "账户". Below this is the "登录 CADAL" section with two input fields: "用户名" (Username) and "密码" (Password). A checkbox for "下次自动登录 | 找回密码" (Remember me / Forgot password) is present. A blue "登录" (Login) button is at the bottom of the form. To the right of the form, there are links: "> 还没有CADAL账户? 立即注册" and "> 轻松的管理阅读 | 知识的社交网络 | 简洁的管理书架 | 便捷的书页评注". A vertical "分享" (Share) button is on the far right. A footer bar contains: "CADAL管理中心 | 协同工作平台 | 数字图书馆工程研究中心 | DCD实验室 | 浙江大学 | 帮助". The Windows taskbar at the bottom shows the Start button, a taskbar icon for "CADAL数字图书馆(C...", and the system tray with "DE" and "14:43".

Tragen Sie hier Ihren Benutzernamen und ihr Kennwort ein.

Klicken Sie hier auf anmelden.



# Das Laden von Seiten und Werken funktioniert über die englische Benutzeroberfläche häufig nicht problemlos. Sie sollten hier daher besser die chinesischsprachige Benutzeroberfläche verwenden.

Hier kommen Sie zur Kaligraphie-Suche.

Hier gelangen Sie zu „Database & Statistical Diagram of Chinese Chronicle“.

Hier geben Sie Ihre Suchbegriffe ein.



首页 书法 编年史 帮助 客服 更多 的CADAL 借阅 标签 评注 消息 推荐 LANG

**CADAL**  
China Academic Digital Associate Library

搜索

**重要通知**  
诚挚的恳请读者用户帮我们，点击“详情”进入图书详情页面，帮我们定位描述不佳的图书（[使用帮助](#)）、修订图书的描述信息（[使用帮助](#)）、修订期刊目次页（[使用帮助](#)），后面将根据用户贡献的程度，奖励读者获得限量图书的全球访问，无需受到所在学校IP的限制！  
尊敬的读者用户，为了更好的服务用户，CADAL门户网站诚挚的恳请您来参与我们的服务满意度调查（[调研问卷](#)）！

**CADAL图书**

古籍	清朝	明朝	宋朝	编著	钦定	文集	先生	更多 +
民国图书	民国	上海	三十年代	编著	四十年代	中国	清朝	更多 +
民国期刊	公报	民国	三十年代	月刊	周刊	四十年代	周报	更多 +
现代图书	九十年代	编著	当代	北京	中国	五十年代	八十年代	更多 +
学位论文	九十年代	研究	当代	中国	论文	八十年代	硕士学位	更多 +
报纸	福建日报	浙江日报	云南日报	江西日报	1975年	1977年	1973年	更多 +
英文	volume	report	from	history	study	new	book	更多 +
特色资源	满铁	地方志	侨批					

**最新借阅**

**最新评注**

Nehmen wir an, Sie suchen für eine Abschlussarbeit etwas über die Desertifikation ( 沙漠化 ) in China ( 中国 ) .



沙漠化 中国

搜索

您已选择了: 全部

Hier können Sie den Quellentypus auf jeweils einen Typ eingrenzen, wie z. B. auf alte Bücher, Dissertationen, englische Bücher, Zeitungen usw.

类型 [全部](#) [古籍](#) [学位论文](#) [英文](#) [民国期刊](#) [民国图书](#) [现代图书](#) [图书](#) [报纸](#)

标签 [地方志](#)

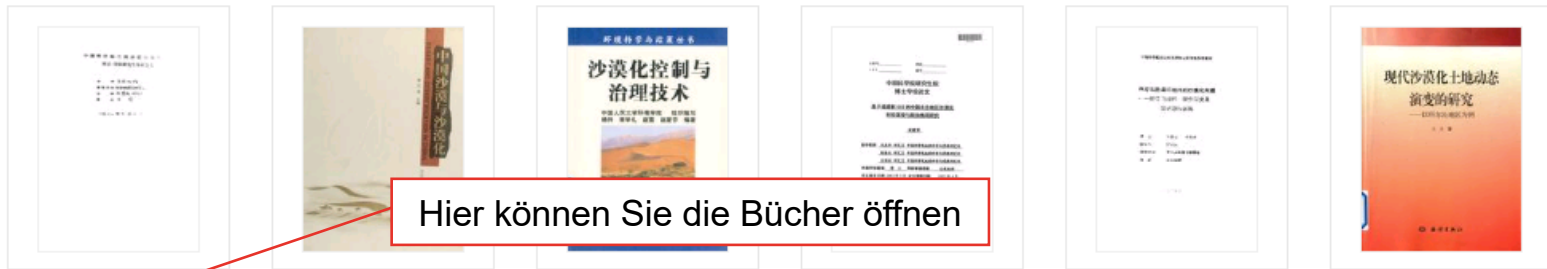
Hier können Sie einen Themenschwerpunkt wählen.

出版社 [人民出版社·北京](#) [不详](#) [商务印书馆·上海](#) [中国青年社·重庆](#) [中国青年社·上海](#) [中国革命周刊社·](#)  
[中国科学文化运动协会·南京](#) [不详·不详](#) [不详](#) [中国月刊社·上海](#) [中国农业科学院茶叶研究所·杭州](#)  
[中国营造学社·北平](#) [中国妇女社·延安](#) [商务印书馆](#) [出版者不详·出版地不详](#) [商务印书馆·不详](#) [荣霖](#)

Durch jede Eingrenzung gehen Suchtreffer verloren, die nicht ordentlich eingepflegt wurden!

搜全部
  仅搜书名
  仅搜作者

Hier können Sie anschließend festlegen, ob alles durchsucht werden soll, nur der Titel oder nur die Autoren.



Hier können Sie die Bücher öffnen

中国北方典型沙漠化地区沙漠化的对比研究  
王涛  
中国科学院兰州沙漠研究所

中国沙漠与沙漠化  
主编: 王涛  
河北科学技术出版社·石家庄  
[详情](#) [阅读](#)

沙漠化控制与治理技术  
编著: 杨持 编著: 常学礼  
编著: 赵雪  
化学工业出版社·北京  
[详情](#) [阅读](#)

基于遥感和GIS的中国北方地区沙漠化时空演变与  
武建军  
中国科学院研究生院  
[详情](#) [阅读](#)

神府东胜煤田地区的沙漠化问题——沙漠化现状、  
陈渭南  
中国科学院沙漠研究所  
[详情](#) [阅读](#)

现代沙漠化土地动态演变的研究——以科尔沁地区  
著: 吴薇  
海洋出版社·北京  
[详情](#) [阅读](#)

Hier gelangen Sie zu den ausführlichen bibliographischen Angaben



【书名】：中国北方典型沙漠化地区沙漠化的对比研究 [编辑](#) [编辑历史](#)  
【作者】：王涛 [编辑](#) [编辑历史](#)  
【出版社】：中国科学院兰州沙漠研究所 [编辑](#) [编辑历史](#)  
【出版日期】：[编辑](#) [编辑历史](#)  
【关键字】：中国北方|典型沙漠化地区|干旱 [编辑](#) [编辑历史](#)  
【描述】：  
【其他】：  
【类型】：学位论文  
【加工单位】：15008844加工单位编码  
【加工单位】：中国科学院国家科学图书馆

您觉得以上描述是否完整准确？  很好  较好  较差  很差

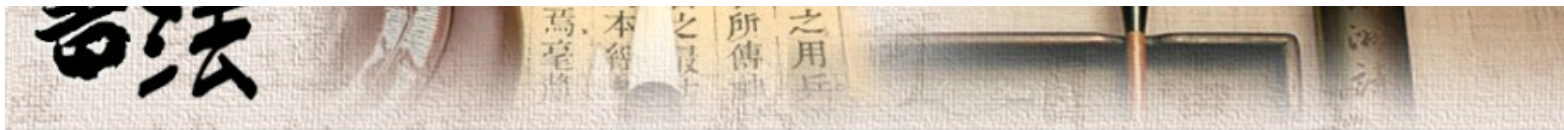
Titel: 中国北方典型沙漠化地区沙漠化的对比研究  
Autor: 王涛 (Wang Tao)  
Verlag: 中国科学院兰州沙漠研究所  
Veröffentlichungsdatum: Ohne Angabe (Wenn Sie den Text öffnen, steht dort aber 1988)

### 本书目录

- 一 新疆阿拉干地区的沙漠化过程
- 二 内蒙古兰泰地区的沙漠化过程
- 三 河北丰宁坝上地区的沙漠化过程
- 四 阿拉干吉兰泰丰宁坝上地区沙漠化的物理过程
- 五 阿拉干吉兰泰丰宁坝上地区沙漠化的防治
- 六 阿拉干吉兰泰丰宁坝上地区沙漠化过程的发展趋势及其预测
- 七 结论

### 本书最近0条评论

本书目前还没有评论哦！快来抢先评论吧！(评论请点击此处!)



书法作品 书法字 书法书籍 书法创作 新风格生成 书法字识别 iPad应用

书法作品 作品名  书家  关键字  朝代



Hier können Sie Kalligraphie durchsuchen. Dies geht nach Kalligraphie-Titel, Autor, Schlagwort und Dynastie.

Unter den Fotos der Kalligraphie steht auch immer der vollständig transkribierte Text.

1 2 3 4 5

热门书法作品

浏览更多>



# 中国文学编年史

Database & Statistical Diagram of Chinese Chronicle

[- CADAL主页](#) | [- 文学编年史](#) | [- 作家](#) | [- 地理](#) | [- 作品](#) | [- 资源检索](#) | [- 文学史阅读](#)

▼ 资源

搜索



欢迎使用，CADAL中国文学编年史在线资料库